



Plan d'aménagement local  
PLAN DIRECTEUR

artefact urbanisme sarl  
Av. de la Gare 14, 1700 Fribourg, tél. 026 321 25 35, artefact.urbanisme@bluewin.ch

Date: 27.08.2020 Format: 76 x 142 cm Dessin / SIG: FL Données cadastrales offertes par: RESO SA  
Maquette 19.01 Rue Pierre-Alex 11, 1620 Bulle, N° Ad. : 005 / 16.01.01 / 1000 Echéché: 1:5000

Mis à l'enquête publique par parution dans la feuille officielle (FO)

n° ..... du ..... 2020

Adopté par le Conseil Communal d'Hauteville

le: .....

Le Syndic La Secrétaire

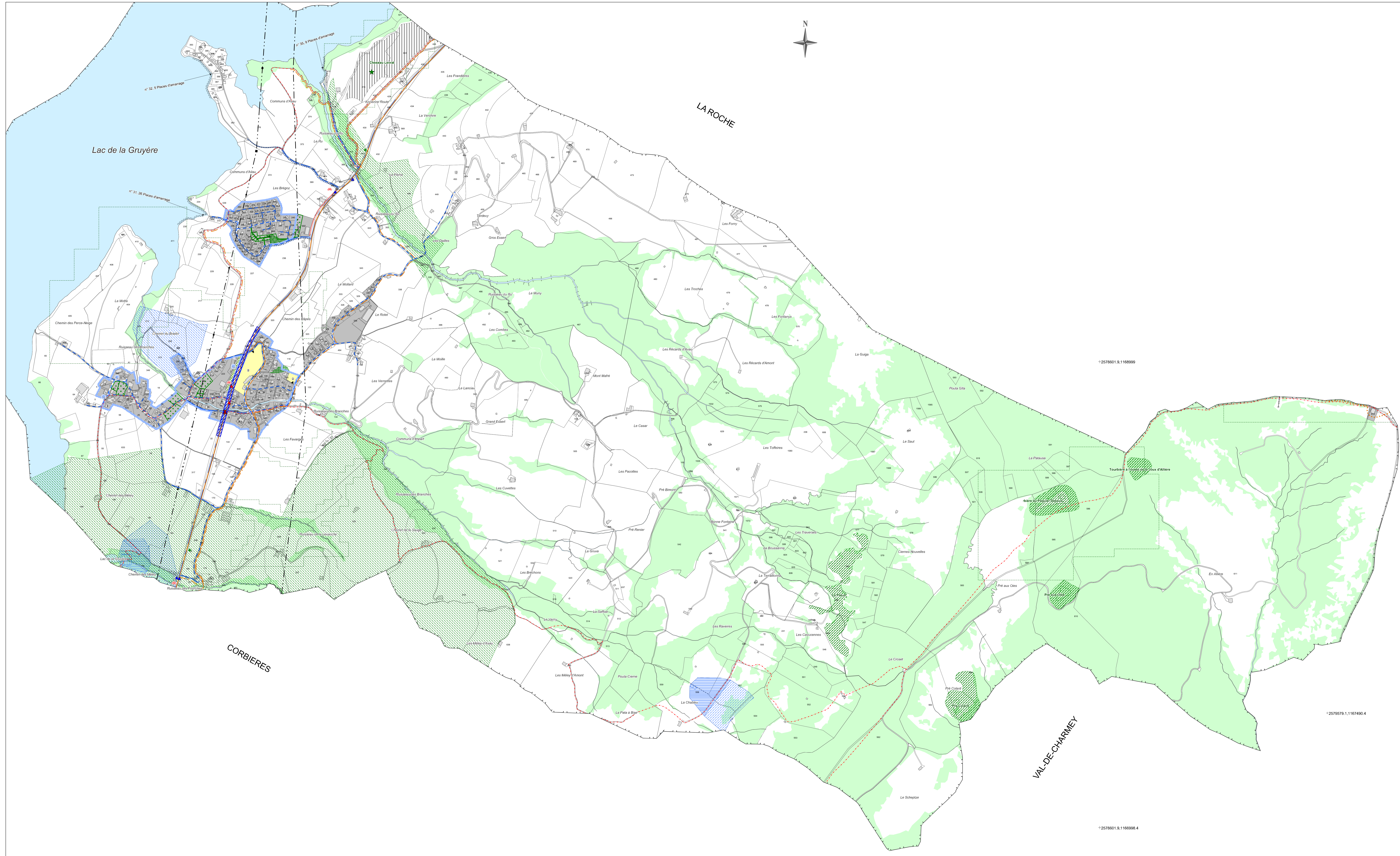
Approuvé par la Direction de l'aménagement, de l'environnement  
et des constructions

le: .....

Le Conseiller d'Etat Directeur

LEGENDE

- EXISTANT
  - A CREER
  - A AMELIORER
- UTILISATION DU SOL**
- ZONE A BATIR LEGALISEE
  - SECTEUR D'EXTENSION DE LA ZONE A BATIR
- RESSOURCE DU SOUS-SOL**
- ZONE DE PROTECTION RAPPROCHEE
  - ZONE DE PROTECTION ELOIGNEE
  - ZONE DE PROTECTION DES EAUX SOUTERRAINES
  - ZONE DE GRAVIERE
- MOBILITE**
- ROUTE PRINCIPALE
  - ROUTE DE LIASON
  - ROUTE DE DESSEIRTE
  - ROUTE D'ACCES AU LAC (POI: Intercommunal des rives du lac de la Gruyère)
  - SECTEURS DIMARRIAGE (POI: Intercommunal des rives du lac de la Gruyère)
  - PARKING DE STATIONNEMENT PUBLIC
  - CHEMIN DE RANDONNEE PEDESTRE (SuisseMobile)
  - ACCES EXISTANT VERS UN SECTEUR CONSTRUIT DENSIFIABLE
  - ACCES VERS UN SECTEUR D'EXTENSION DE LA ZONE A BATIR
  - CHEMIN PIETON EN SITE PROPRE
  - RESEAU CYCLABLE CANTONAL (NM 1)
  - ELARGISSEMENT DE CHAUSSEE A PREVOR (plan sectoriel velo)
  - RESEAU CYCLABLE COMMUNAL
  - CYCLOTURISME (SuisseMobile)
  - PARCOURS VTT (SuisseMobile)
  - PARKING VELOS
  - ARRET BUS TPF
  - ARRET BUS TPF
  - VALTRALOC A AMELIORER
  - CARREFOUR A AMELIORER
- SITES ET PAYSAGES**
- BOISEMENTS EN ZONE A BATIR PROTEGES AU PAZ
  - POINTS DE CONFLITS ENTRE LE TRAFIC ROUTIER ET LES BATRACIENS
  - CORRIDORS A FAUNE D'IMPORTANCE LOCALE
  - SITES FAVORABLES AUX REPTILES
  - PERIMETRES DE BIOTOPE PROTEGES AU PAZ
  - SITE A BATRACIENS ITINERANTS, BIOTOPE PROTEGE AU PAZ
  - SECTEURS DE COMPENSATION
  - AMENAGEMENT PAYSAGER
- ENERGIE**
- LIGNES A HAUTE TENSION A ENTERNER
- INFORMATIONS INDICATIVES**
- AIRE FORESTIERE
  - LAC, COURS D'EAU, ETANGS
  - LIMITE COMMUNALE
  - REMONTÉES MECANIQUES



+2578601.9.1168999

+2579576.1.1167490.4

+2578601.9.1166998.4