



Plan d'aménagement local
PLAN D'AFFECTATION DES ZONES

artefact urbanisme sàrl
Av. de la Gare 14, 1700 Fribourg, tél. 026 321 25 35, artefact.urbanisme@bluewin.ch

Date: 10.03.2020 Format: P4 à 142 cm Dessin: T.L. Données cadastrales officielles par REGO SA Echelle: 1:1000
Rap. Num. Inter. 11, 1000 Bats. N° Int. 1000 18.01.01 / 000

Mis à l'enquête publique par parution dans la feuille officielle (FO)
n° du2020

Adopté par le Conseil Communal d'Hauteville
le:

Le Syndic La Secrétaire

Approuvé par la Direction de l'aménagement, de l'environnement
et des constructions
le:

Le Conseiller d'Etat Directeur

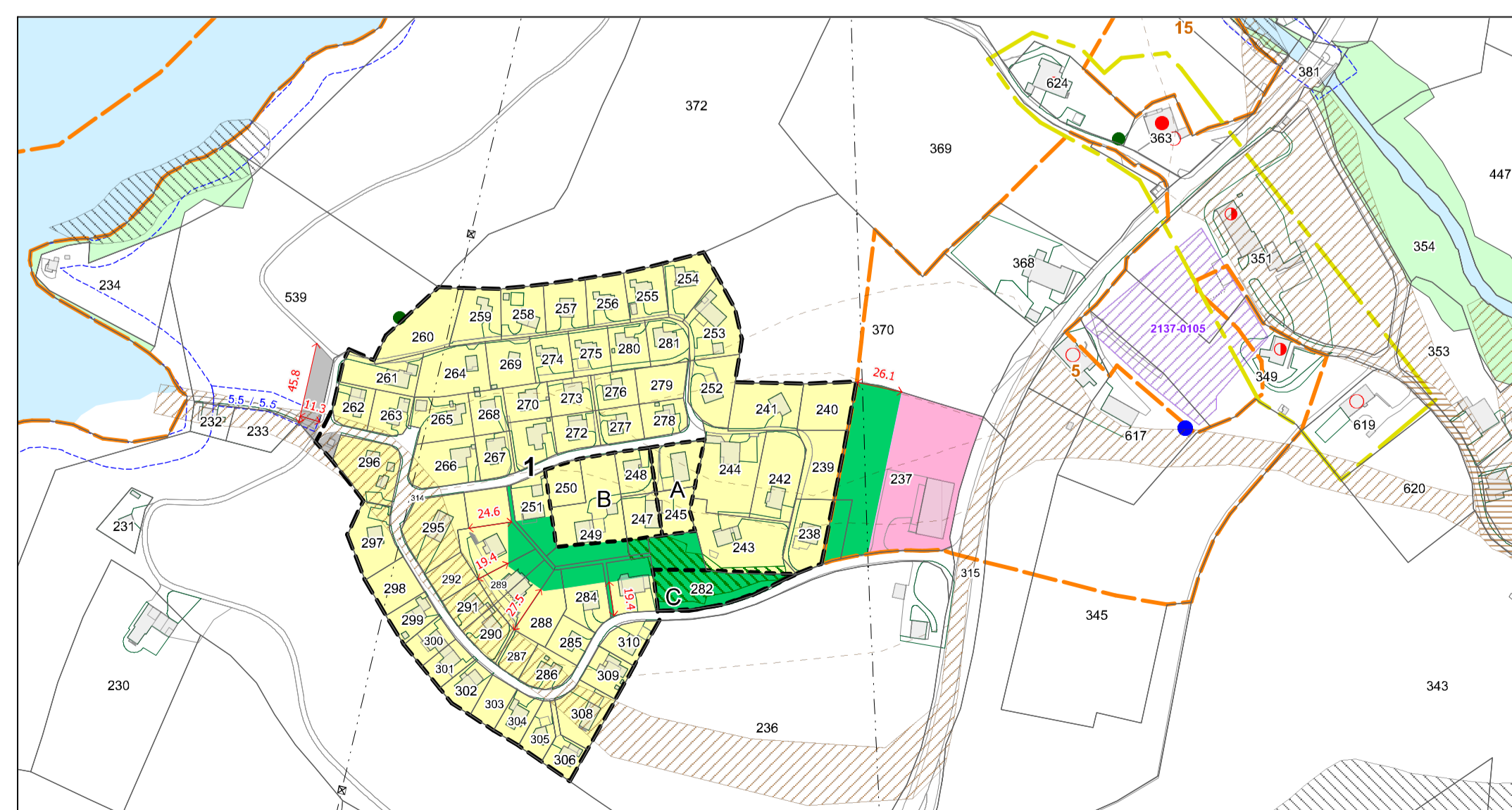
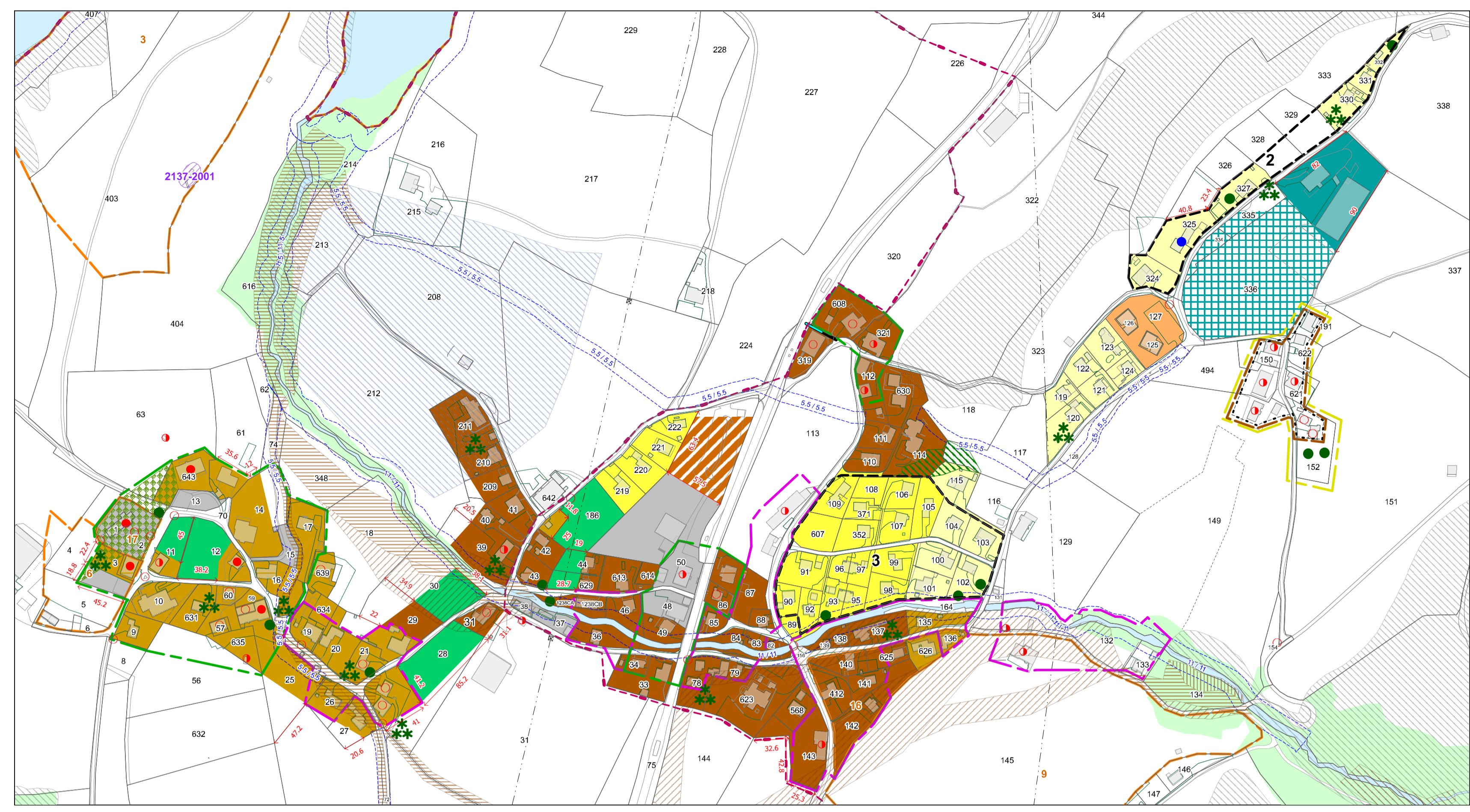
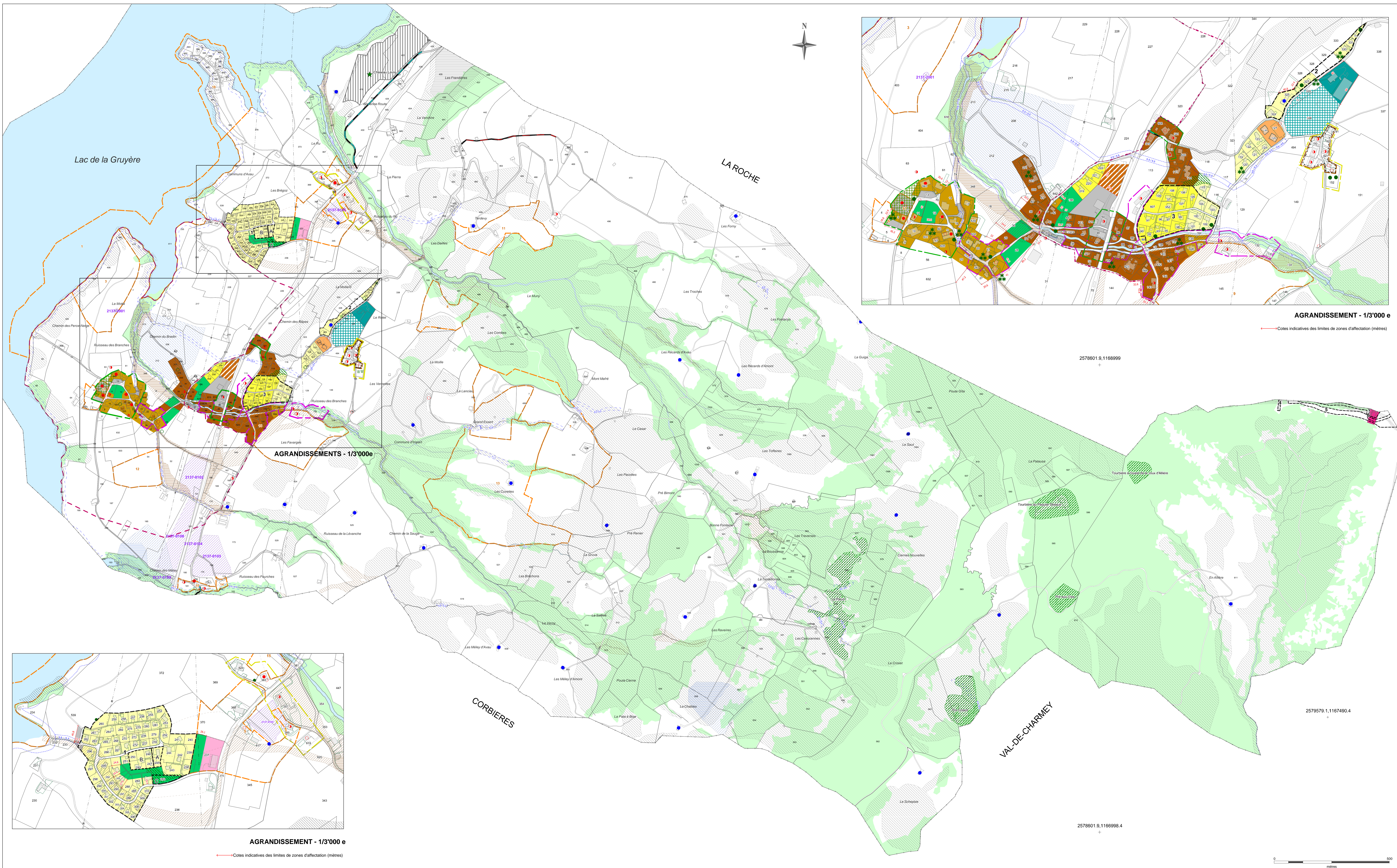
LEGENDE

- ZONES D'AFFECTATION**
- ZONE VILLAGE 1 (ZV 1)
 - ZONE VILLAGE 2 (ZV 2)
 - ZONE DE CENTRE (ZC)
 - ZONE RESIDENTIELLE A MOYENNE DENSITE (ZRM)
 - ZONE RESIDENTIELLE FAIBLE DENSITE 1 (ZRF 1)
 - ZONE RESIDENTIELLE FAIBLE DENSITE 2 (ZRF 2)
 - ZONE D'INTERET GENERAL (ZIG)
 - ZONE LIBRE (ZL)
 - ZONE EQUESTRE (ZE 1)
 - ZONE EQUESTRE (ZE 2)
 - ZONE D'ACTIVITES (ZACT)
 - ZONE SPECIALE (ZS)
 - ZONE DE GRAVIERE (GR)
- AUTRES ZONES**
- AIRE FORESTIERE
 - ZONE AGRICOLE

- ELEMENTS SUPERPOSES**
- PERIMETRES SUPERPOSES**
- PERIMETRES A PRESCRIPTIONS PARTICULIERES
 - SOUS-PERIMETRES A PRESCRIPTIONS PARTICULIERES
 - PERIMETRES ARCHEOLOGIQUES
 - PERIMETRES DE PROTECTION DE SITES CONSTRUITS DE CATEGORIE 2
 - PERIMETRES DE PROTECTION DE SITES CONSTRUITS DE CATEGORIE 3
 - PERIMETRES SOUMIS A DES MESURES D'HARMONISATION
 - PERIMETRE ENVIRONNANT DU SITE CONSTRUIT
 - PERIMETRE D'HABITAT A MAINTENIR
 - SOUS-PERIMETRE DES BATIMENTS SOUMIS A L'ART. 33 OAT
- ELEMENTS PROTEGES SUPERPOSES**
- SITE DE PROTECTION DE LA NATURE POUR BATRACIENS ITINERANTS
 - PERIMETRE DE PROTECTION DE LA NATURE
 - ARBRES PROTEGES EN ZONE A BATIR
 - ARBRE ISOLE
 - VERGER
 - BOSQUET PROTEGE EN ZONE A BATIR
 - BOISEMENTS HORS FORÊTS HORS ZONE A BATIR PROTEGES SELON L'ART. 22 LPNAT
 - CHEMIN IVS CATEGORIE 1
 - CHEMIN IVS CATEGORIE 2
- BATIMENTS PROTEGES**
- CATEGORIE 1
 - CATEGORIE 2
 - CATEGORIE 3
 - BATIMENTS SIGNIFICATIFS

- SECTEURS SUPERPOSES**
- ESPACE INCONSTRUCTIBLE
 - ESPACE RESERVE AUX COURS D'EAU
- DANGER D'INSTABILITE DE TERRAIN**
- DEGRE DE DANGER ELEVE
 - DEGRE DE DANGER MOYEN
 - DEGRE DE DANGER FABLE
 - DEGRE DE DANGER INDICATIF
- DANGER DE CRUES**
- DEGRE DE DANGER ELEVE
 - DEGRE DE DANGER MOYEN
 - DEGRE DE DANGER FABLE
 - DEGRE DE DANGER INDICATIF
 - DEGRE DE DANGER RESIDUEL

- INFORMATIONS INDICATIVES**
- ZONE DE CAPTAGE (S1)
 - ZONE DE PROTECTION RAPPROCHEE (S2)
 - ZONE DE PROTECTION ELOIGNEE (S3)
 - ZONE DE PROTECTION DES EAUX SOUTERRAINES (S)
 - SITES POLLUES
 - LIGNES A HAUTE TENSION
 - TELESKI
 - LAC, COURS D'EAU, ETANGS
 - LIMITE COMMUNALE



AGRANDISSEMENT - 1/3'000 e

Cotes indicatives des limites de zones d'affectation (mètres)

AGRANDISSEMENT - 1/3'000 e

Cotes indicatives des limites de zones d'affectation (mètres)